

# 特定非営利活動法人夢コネク

## 2018年度 事業報告書

### ■ ■ 事業別報告

#### ■ 子どもコミュニティ【キッズコム】

新入所者が増えるとともに、在所児の大きな動きもなかったため、過去最高人数でのスタートとなった。

曜日別 年度 4月当初の利用者数

| 曜日     | 月  | 火  | 水  | 木  | 金  |
|--------|----|----|----|----|----|
| 2012年度 | 0  | 0  | 2  | 0  | 0  |
| 2013年度 | 10 | 7  | 11 | 8  | 16 |
| 2014年度 | 13 | 14 | 14 | 11 | 17 |
| 2015年度 | 6  | 8  | 8  | 4  | 6  |
| 2016年度 | 8  | 15 | 11 | 10 | 14 |
| 2017年度 | 9  | 16 | 17 | 12 | 14 |
| 2018年度 | 14 | 18 | 19 | 23 | 19 |

新規利用者が順調に増え、また、口コミで集客できるようになってきたことは大きな進歩であると言える。

しかし、口コミで集まった分、口コミで減っていく可能性もあるということを常に忘れず、内容の充実をはかっていきたい。

一方で、学校への迎えに関して、学校前に車を停めないでほしいと言われる現状のなか、保護者としては安全に学校でピックアップしてもらいたいという意向があるため、対策を考え続ける必要がある。

#### ■ 就業支援に関する事業

・前年度に引き続き、大阪府堺市の「キャリアブランク解消支援事業」でのキャリアカウンセリング・座学での講師などを務め、ブランクがある女性の就業支援活動を行った。

・行政からの働く女性（ママ）を対象とした「タイムマネジメント」関連のセミナーほか、育休復帰支援関連のセミナー依頼をうけ実施した。

実施実績：神戸市・尼崎市・姫路市・洲本市など

#### ■ 中高生へのキャリア教育事業

キッズコムでトライやるウィークの中学生受け入れを行った。

## ■ 子育て中の母親のキャリア支援

・前年度に採択された県の子育てほっとステーション設置事業を継続して行ったが、やはり告知面での課題があるとともに、利用者が思うように集まらない分、常駐するスタッフを置くかどうかといった運営体制も課題が大きく、どのように場を継続していくか大きな課題である。



## ■ ■ 総括

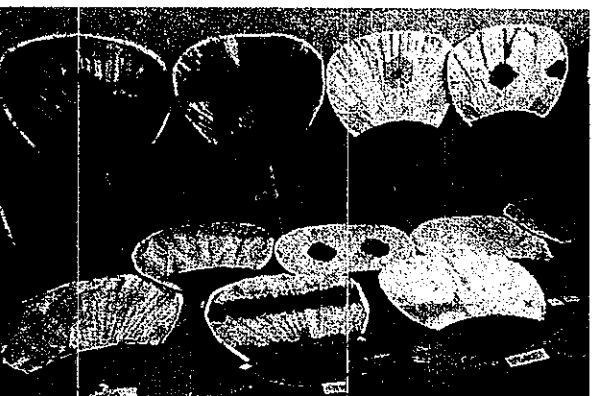
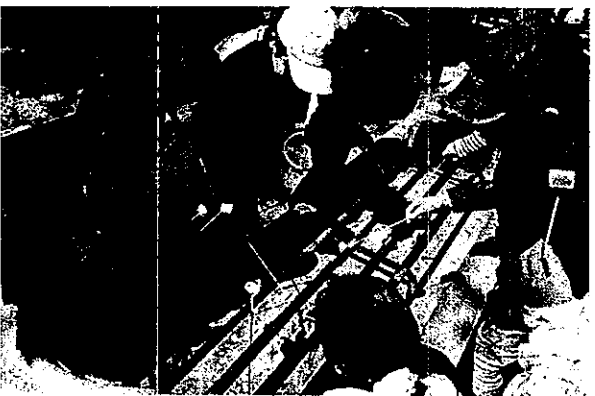
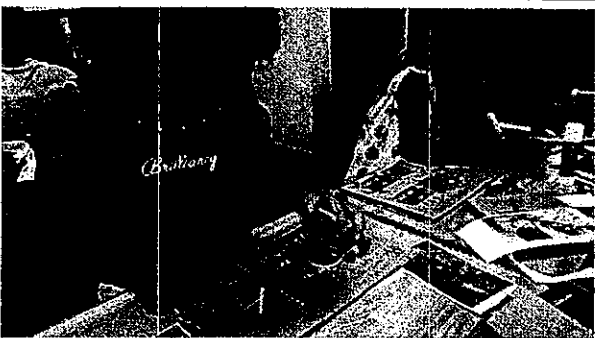
子どもコミュニティについては、安定して運営ができた1年であった。スタッフ間の情報共有も密に行い、子どもの様子を細かく把握しながら対応できている。運転に対応できるスタッフがもう1名増やせたらなお良いと考えている。

兵庫県からのセミナー依頼も継続していただけており、働く／働きたい女性の支援、仕事と家庭・育児の両立の支援に携われていることもありがたいことであり、今後は、キッズコムを利用する保護者の方の経験やアドバイスなどをそういった講座に活かすことができないか、方法を探りたいと考えている。

主事業であるキッズコムの運営が安定してきたとはいえ、公設の事業（学童やキッズスクエア）の充実によっては、利用者の動向について油断はできない。他事業での収益確保も本格的に検討していく段階にきていると考えている。

## ★キッズコムの様子





# 活 動 計 算 書

【税込】(単位:円)

NPO法人夢コネクト

自 2018年 4月 1日 至 2019年 3月31日

【経常収益】

【受取助成金等】

受取助成金 1,059,000

【事業収益】

売上返金 △ 27,340

事業収益 16,687,041 16,659,701

経常収益計

17,718,701

【経常費用】

【事業費】

(人件費)

給料手当(事業) 3,260,011

通勤費(事業) 202,240

人件費計 3,462,251

(その他経費)

事業支出 633,687

会議費(事業) 11,250

広告宣伝費(事業) 532,968

旅費交通費(事業) 29,000

車両費(事業) 593,029

通信運搬費(事業) 8,256

消耗品費(事業) 342,534

水道光熱費(事業) 94,525

地代家賃(事業) 1,888,272

賃借料(事業) 1,442,800

保険料(事業) 212,050

租税公課(事業) 36,100

支払手数料(事業) 93,744

雑費(事業) 8,508

その他事業支出 665,213

その他経費計 6,591,936

事業費計

10,054,187

【管理費】

(人件費)

給料手当 1,874,500

法定福利費 300,268

人件費計 2,174,768

(その他経費)

車両費 22,000

通信運搬費 102,000

消耗品費 920

減価償却費 29,224

保険料 4,480

リース料 178,848

租税公課 300

支払利息 44,600

その他経費計 382,372

管理費計

2,557,140

経常費用計

12,611,327

当期経常増減額

5,107,374

【経常外収益】

経常外収益計

0

【経常外費用】

経常外費用計

0

税引前当期正味財産増減額

5,107,374

当期正味財産増減額

5,107,374

前期繰越正味財産額

188,445

次期繰越正味財産額

5,295,819

## 特定非営利活動に係る事業会計損益計算書

NPO法人夢コネクト  
全事業所

[税込] (単位: 円)

自 2018年 4月 1日 至 2019年 3月31日

|                     |            |           |            |
|---------------------|------------|-----------|------------|
| <b>【経常収益】</b>       |            |           |            |
| <b>【受取助成金等】</b>     |            |           |            |
| 受取助成金               | 1,059,000  |           |            |
| <b>【事業収益】</b>       |            |           |            |
| 売上返金                | △ 27,340   |           |            |
| 事業収益                | 16,687,041 |           |            |
| <b>経常収益計</b>        | 16,687,041 |           | 17,718,701 |
| <b>【経常費用】</b>       |            |           |            |
| <b>【事業費】</b>        |            |           |            |
| (人件費)               |            |           |            |
| 給料手当(事業)            | 3,260,011  |           |            |
| 通勤費(事業)             | 202,240    |           |            |
| <b>人件費計</b>         | 3,462,251  |           |            |
| (その他経費)             |            |           |            |
| 事業支出                | 633,687    |           |            |
| 会議費(事業)             | 11,250     |           |            |
| 広告宣伝費(事業)           | 532,968    |           |            |
| 旅費交通費(事業)           | 29,000     |           |            |
| 車両費(事業)             | 593,029    |           |            |
| 通信運搬費(事業)           | 8,256      |           |            |
| 消耗品費(事業)            | 342,534    |           |            |
| 水道光熱費(事業)           | 94,525     |           |            |
| 地代家賃(事業)            | 1,888,272  |           |            |
| 賃借料(事業)             | 1,442,800  |           |            |
| 保険料(事業)             | 212,050    |           |            |
| 租税公課(事業)            | 36,100     |           |            |
| 支払手数料(事業)           | 93,744     |           |            |
| 雑費(事業)              | 8,508      |           |            |
| <b>その他事業支出</b>      | 665,213    |           |            |
| <b>その他経費計</b>       | 6,591,936  |           |            |
| <b>事業費計</b>         | 6,591,936  |           | 10,054,187 |
| <b>【管理費】</b>        |            |           |            |
| (人件費)               |            |           |            |
| 給料手当                | 1,874,500  |           |            |
| 法定福利費               | 300,268    |           |            |
| <b>人件費計</b>         | 2,174,768  |           |            |
| (その他経費)             |            |           |            |
| 車両費                 | 22,000     |           |            |
| 通信運搬費               | 102,000    |           |            |
| 消耗品費                | 920        |           |            |
| 減価償却費               | 29,224     |           |            |
| 保険料                 | 4,480      |           |            |
| リース料                | 178,848    |           |            |
| 租税公課                | 300        |           |            |
| 支払利息                | 44,600     |           |            |
| <b>その他経費計</b>       | 382,372    |           |            |
| <b>管理費計</b>         | 382,372    |           | 2,557,140  |
| <b>経常費用計</b>        | 12,611,327 |           | 12,611,327 |
| <b>当期経常増減額</b>      | 5,107,374  |           | 5,107,374  |
| <b>【経常外収益】</b>      |            |           |            |
| <b>経常外収益計</b>       |            |           | 0          |
| <b>【経常外費用】</b>      |            |           |            |
| <b>経常外費用計</b>       |            |           | 0          |
| <b>税引前当期正味財産増減額</b> |            | 5,107,374 |            |
| <b>当期正味財産増減額</b>    |            | 5,107,374 |            |
| <b>前期繰越正味財産額</b>    |            | 188,445   |            |
| <b>次期繰越正味財産額</b>    |            | 5,295,819 |            |

# 貸借対照表

NPO法人夢コネクト  
全事業所

【税込】(単位:円)  
2019年 3月31日 現在

|           |           | 《資産の部》    |           |
|-----------|-----------|-----------|-----------|
| 【流動資産】    |           |           |           |
| (現金・預金)   |           |           |           |
| 現金        | 4,268,518 |           |           |
| 普通預金      | 4,175,313 |           |           |
| 現金・預金計    | 8,443,831 |           |           |
| 流動資産合計    |           | 8,443,831 |           |
| 【固定資産】    |           |           |           |
| (有形固定資産)  |           |           |           |
| 什器備品      | 853,199   |           |           |
| 有形固定資産計   | 853,199   |           |           |
| 固定資産合計    |           | 853,199   |           |
| 資産の部 合計   |           |           | 9,297,030 |
|           |           | 《負債の部》    |           |
| 【流動負債】    |           |           |           |
| 未払金       | 405,756   |           |           |
| 前受金       | 1,678,618 |           |           |
| 預り金       | 110,837   |           |           |
| 流動負債計     | 2,195,211 |           |           |
| 【固定負債】    |           |           |           |
| 長期借入金     | 1,806,000 |           |           |
| 固定負債計     | 1,806,000 |           |           |
| 負債の部 合計   |           |           | 4,001,211 |
|           |           | 《正味財産の部》  |           |
| 【正味財産】    |           |           |           |
| 前期繰越正味財産額 | 188,445   |           |           |
| 当期正味財産増減額 | 5,107,374 |           |           |
| 正味財産計     | 5,295,819 |           |           |
| 正味財産の部 合計 |           |           | 5,295,819 |
| 負債・正味財産合計 |           |           | 9,297,030 |

## 財務諸表の注記

NPO法人夢コネクト

2019年 3月31日 現在

### 【重要な会計方針】

財務諸表の作成は、NPO法人会計基準（2010年7月20日 2011年11月20日一部改正 NPO法人会計基準協議会）によっています。

### 【固定資産の増減内訳】

[税込] (単位:円)

| 科目       | 期首取得価額  | 取得 | 減少 | 期末取得価額  | 減価償却累計額   | 期末帳簿価額 |
|----------|---------|----|----|---------|-----------|--------|
| (有形固定資産) |         |    |    |         |           |        |
| 什器 備品    | 270,572 | 0  | 0  | 270,572 | △ 270,571 | 1      |
| 合計       | 270,572 | 0  | 0  | 270,572 | △ 270,571 | 1      |

### 【借入金の増減内訳】

[税込] (単位:円)

| 科目 | 期首残高      | 当期借入 | 当期返済    | 期末残高      |
|----|-----------|------|---------|-----------|
|    | 2,079,000 | 0    | 273,000 | 1,806,000 |
| 合計 | 2,079,000 | 0    | 273,000 | 1,806,000 |

# 財 産 目 録

NPO法人夢コネクト  
全事業所

【税込】(単位:円)  
2019年 3月31日 現在

|          |           | 《資産の部》    |           |
|----------|-----------|-----------|-----------|
| 【流動資産】   |           |           |           |
| (現金・預金)  |           |           |           |
| 現金       | 4,268,518 |           |           |
| 普通預金     | 4,175,313 |           |           |
| 現金・預金計   | 8,443,831 |           |           |
| 流動資産合計   |           | 8,443,831 |           |
| 【固定資産】   |           |           |           |
| (有形固定資産) |           |           |           |
| 什器備品     | 853,199   |           |           |
| 有形固定資産計  | 853,199   |           |           |
| 固定資産合計   |           | 853,199   |           |
| 資産の部合計   |           |           | 9,297,030 |
|          |           | 《負債の部》    |           |
| 【流動負債】   |           |           |           |
| 未払金      | 405,756   |           |           |
| 前受金      | 1,678,618 |           |           |
| 預り金      | 110,837   |           |           |
| 流動負債計    | 2,195,211 |           |           |
| 【固定負債】   |           |           |           |
| 長期借入金    | 1,806,000 |           |           |
| 固定負債計    | 1,806,000 |           |           |
| 負債の部合計   |           | 4,001,211 |           |
| 正味財産     |           |           | 5,295,819 |